

千里の道も一歩から

無理難題が大好きなKITの、新人の登竜門を御紹介します。
答えを出すのは簡単ですが、一歩ひねる為のトレーニングを重ねています。

課題

7セグメントLEDを1個使用して、自分の社員番号(生年月日)を表示する装置を設計、製作せよ。

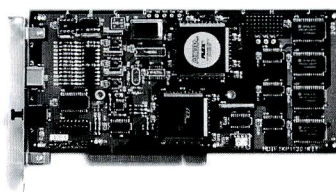
	1回目	2回目	3回目	4回目
フェーズ	基本設計	詳細設計	製作	デバック
OUTPUT	仕様書	回路図	製作物	動作検証結果

課題の意図

課題を与える時は、舌足らずを承知で上記の条件だけを伝えます。そこから色々考えるのが基本設計です(普段もそんな仕事ばかりです)。例えば7セグLEDは1個ですから、複数桁の番号を表示する為には、どのぐらいのタイミングで切り替えるかを自分で決めなければなりません。切り替えが速すぎると見えませんから。また、数列の先頭と最後の数字がつながって見えると、知らせたい数値がわかりません。次に製作する回路の圧縮を考える必要があります。製作フェーズで、いかに少ない部品点数で同じ機能を実現するかも、腕の見せ所です。あまり部品が多いと、製造ミスも多くなりますし1日という限られた時間では、作れません。

訓練の成果

これらの課題をクリアできたからと言って、すぐ右のようなボードを作れる訳ではありません。しかし、日頃このような訓練を重ねる事によって、お客様に御要求される高度な機能を、シンプルに実現する「基本設計」ができる様になれると思っております。



その他、御興味がありましたら弊社のホームページをご覧ください。

<http://www02.so-net.or.jp/~kit/>

各社製品名は各社の商標または登録商標です。

Knowledge
Imaging
Technology

KIT

システム開発専門業社

株式会社

ケーアイテクノロジー

〒224-0032 神奈川県横浜市都筑区茅ヶ崎中央19-1 タウンスクエア3階 TEL:045(949)5331(代) FAX:045(949)5332